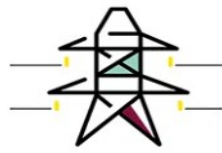


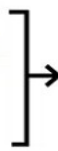
Initiation Python

# Parenthèse pollution numérique

« Les premiers responsables des impacts du numérique sont les terminaux « utilisateur », c'est-à-dire les appareils électroniques (entre 64% et 92% des impacts, en premier lieu les écrans de télévision), suivi par les centres de données (entre 4% et 22% des impacts) et les réseaux (entre 2% et 14 %). » ([ADEME](#))

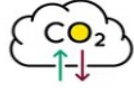


**10 %**  
de la consommation  
électrique annuelle vient  
des services numériques.



Cela représente, pour chaque Français :

- L'équivalent de la consommation électrique d'un radiateur de 1000 W alimenté sans interruption pendant 30 jours.
- Le même impact environnemental qu'un trajet de 2259 km parcouru en voiture.



**2,5 %**

de l'empreinte carbone de la France est liée au numérique. C'est un peu plus que le secteur des déchets (2 %).



**20**

millions de tonnes de déchets sont produits par an sur l'ensemble du cycle de vie des équipements à l'échelle de la France. Soit : 299 kg/habitant.



**62,5**

millions de tonnes de ressources sont utilisées par an pour produire et utiliser les équipements numériques.

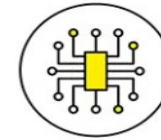
### QUELS SONT LES OUTILS NUMÉRIQUES LES PLUS IMPACTANTS ?



Les terminaux utilisateurs : téléviseurs, ordinateurs, smartphones, tablettes... (65 à 90 % de l'impact environnemental, selon l'indicateur environnemental considéré)



Les centres de données (data center) (entre 4 % et 22 %)



Les réseaux (entre 2 % et 14 %)



**78 %**

de l'impact environnemental du numérique sur les émissions de gaz à effet de serre est lié à l'étape de fabrication. Celle-ci nécessite une extraction importante de métaux rares et est surtout effectuée dans des pays au mix énergétique fortement carboné.



**21 %**

concerne la phase d'usage.

Des chiffres qui confirment l'importance des politiques visant à allonger la durée d'usage des équipements numériques à travers la durabilité des produits, le réemploi, le reconditionnement, l'économie de la fonctionnalité ou la réparation.